

# Dans le cadre du Festival international de la diversité culturelle UNESCO 2011



## La Mairie du 1er et le Comité municipal d'animation culturelle du 1er présentent

en partenariat avec le Gouvernement de la Polynésie française, Les Amis de Jean Anouilh, la Maison de la Perle, la compagnie l'Émotionnelle et le Conservatoire du Centre de Paris W.A. Mozart

**Théâtre, Spectacles, Expositions et Nuits musicales du 1<sup>er</sup>**

**du 3 mai au 2 juin 2011**

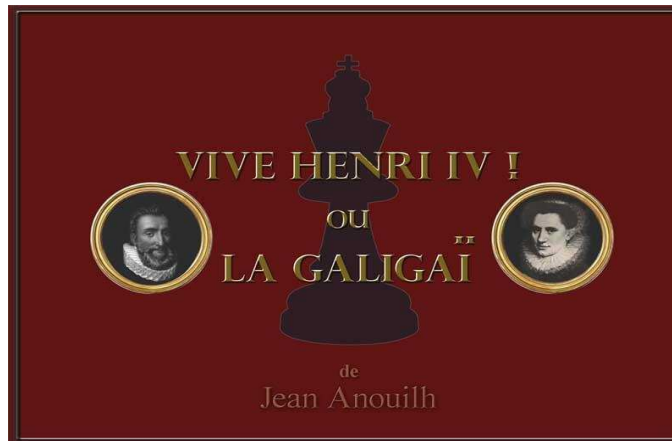
<http://www.mairie1.paris.fr>

# PROGRAMME

## **Mardi 3 mai et 4 mai 2011 : Oratoire du Louvre**

146, rue Saint honoré 75001 Paris – [www.oratoiredulouvre.fr](http://www.oratoiredulouvre.fr)

<http://www.mairie1.paris.fr>



### **3 mai 2011 : sur réservation dans la limite des places disponibles**

**20h30 "Vive Henri IV ou la Galigai" de Jean Anouilh mise en espace de Paola Greco**

avec le soutien du Ministère de la Culture et les Amis de Jean Anouilh

réservation par mail [comite.mun1er@orange.fr](mailto:comite.mun1er@orange.fr)

ou retirer les place à Mairie du 1er

### **4 mai 2011 : soirée payante sur place au bénéfice des acteurs**

**20h30 "Vive Henri IV ou la Galigai" de Jean Anouilh mise en espace de Paola Greco**

Renseignements : [marie.vionnet@gmail.com](mailto:marie.vionnet@gmail.com)

## **Dimanche 8 mai : Oratoire du Louvre**

146, rue Saint honoré 75001 Paris – [www.oratoiredulouvre.fr](http://www.oratoiredulouvre.fr)

en collaboration avec le Conservatoire du Centre A.W.Mozart

Entrée gratuite

réservation par mail [comite.mun1er@orange.fr](mailto:comite.mun1er@orange.fr)



" 18h00 " **la Petite messe solennelle** " de ROSSINI - Martine SURAIS accompagnée au piano par Stéphane Spira, et à l'accordéon par Alexandre Peigné,  
organisation Jacques Larre

## **Lundi 9 mai : Oratoire du Louvre**

146, rue Saint honoré 75001 Paris – [www.oratoiredulouvre.fr](http://www.oratoiredulouvre.fr)

en collaboration avec le Conservatoire du Centre A.W.Mozart

Entrée gratuite

réservation par mail [comite.mun1er@orange.fr](mailto:comite.mun1er@orange.fr)



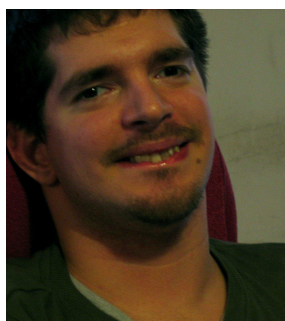
20h00 " **Quand les violoncelles s'amuse...** " J.S. Bach, F. Borsarello, J. Offenbach  
par Béatrice Noël, Frédéric Borsarello et leurs jeunes élèves.  
organisation Jacques Larre

## **Lundi 16 mai : Mairie du 1er – salle des Mariages**

4, place du Louvre -75001 Paris – <http://www.mairie1.paris.fr>

**Entrée gratuite**

réservation par mail [comite.mun1er@orange.fr](mailto:comite.mun1er@orange.fr)



Paul Melki

### **Salles des Mariages**

18h00 : **Découverte d'un auteur** à travers un cheminement poétique et littéraire sur fond musical.

Acteurs : Clémentine Stépanoff, Christian Garces, Syrus Shahidi

Avec la participation de Béatrice Noël au violoncelle, des interprètes de l'ETP et des Comédiens du Pont-Neuf dirigés par Colette Louvois

Organisation : Anne Merzagora

L'auteur, Paul Melki, est un jeune poète et écrivain talentueux pluri-handicapé (moteur cérébral, IMC).

### **Mardi 17 mai : Mairie du 1er - salle des Mariages**

4, place du Louvre -75001 Paris - <http://www.mairie1.paris.fr>

**Entrée gratuite**

réservation par mail [comite.mun1er@orange.fr](mailto:comite.mun1er@orange.fr)



Indrassen Vencatachellum, président, en compagnie de Jacques Masson, principal acteur de L'Emotionnelle.

**18h00 " Voyage dans la Diversité "** par la compagnie l'Émotionnelle d'Indrasen Vencatachellum

Textes et chansons en anglais, arabe, créole, espagnol, français, finnois, grec, italien, japonais, malgache, persan et russe.

## Mercredi 18 mai : Place Vendôme

Place Vendôme – 75501 Paris - <http://www.mairie1.paris.fr>

### « de la mer à l'écrin »

Exposition plein air



..

**18h30 : inauguration de l'exposition "de la mer à l'écrin" du photographe Thierry Bouët à l'occasion de 2011 Année des Outre-mer et du 50ème anniversaire de la première greffe de la perle de Tahiti –  
scénographie Anna Mari**

**Entre le 15 mai et le 2 juin, trois visites guidées de l'exposition seront assurées par jour à 10h, 13h et 18h avec Jeanne Lecourt.**

**Jeudi 19 mai :**

—

**Mairie du 1er salle des mariages**

4, place du Louvre -75001 Paris – <http://www.mairie1.paris.fr>

Entrée gratuite

réservation par mail [comite.mun1er@orange.fr](mailto:comite.mun1er@orange.fr)



MAISON DE LA PERLE  
T A H I T I

—

**de 10h à 13 h - conférence sur la Perle par Jeanne Lecourt**

**Eglise Saint Germain l'Auxerrois**

2, place du Louvre 75001-[www.saintgermainauxerrois.cef.fr](http://www.saintgermainauxerrois.cef.fr)

Entrée gratuite

**20h00 : concert d'orgues - Olivier d'Ormesson interprétera Listz - Reubke - Alain**

**Vendredi 20 mai : Mairie du 1er salle des mariages**

4, place du Louvre -75001 Paris –<http://www.mairie1.paris.fr>

Entrée gratuite

réservation par mail [comite.mun1er@orange.fr](mailto:comite.mun1er@orange.fr)



MAISON DE LA PERLE  
T A H I T I

**de 10h à 13 h - conférence sur la Perle par Jeanne Lecourt**

## **Lundi 23 mai : Mairie du 1er**

4, place du Louvre -75001 Paris – <http://www.mairie1.paris.fr>

### **La Polynésie française dans le 1er**

Expositions du 16 mai au 2 juin 2011

lundi, mardi, mercredi vendredi de 10h00 à 17h00

le jeudi de 10h00 à 19h00 et le samedi de 10h00 à 12h00

**Entrée gratuite**

**19h00 Inauguration des Expositions par la Délégation de la Polynésie française avec danses**

réservation par mail [comite.mun1er@orange.fr](mailto:comite.mun1er@orange.fr)

**Salle des expositions** «Autour de la Pirogue de Polynésie et de ses artisans»

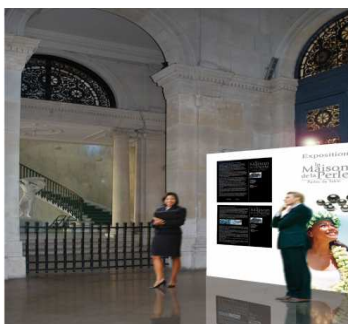


-

« **Le voyage de Tal Kahano** » une pirogue des îles Marquises. Démarche originale d'une ethno-archéologue **Hélène GUIOT** et d'un sculpteur marquisien **Jean HUUKENA** pour faire revivre une tradition ancienne et parler des cultures vivantes de Polynésie. Conçue autour d'une maquette au 1/7ème d'une pirogue marquisienne, l'exposition invite à découvrir bien plus que les techniques de navigation d'un lointain archipel de la Polynésie française, berceau de la civilisation polynésienne orientale. Une maîtrise sans égale de la navigation sur les pirogues à balancier a permis le peuplement des archipels du Pacifique.

Le parcours permet d'explorer les multiples facettes de la culture des îles Marquises ; histoire, pratiques artistiques ou connaissances techniques mais aussi conception du monde etc.

**Hall d'entrée Mairie** : Exposition de photos " Archipel polynésien "

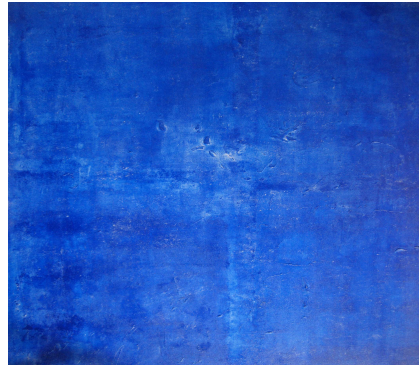


**Archipels polynésiens** » une introduction à la Polynésie française

La Polynésie française et ses 5 archipels représentés par 5 photos de 1m20 sur 90 cm

chacune avec en fond sonore des poésies de Polynésie récitées dans les différents dialectes du pays

**Beffroi de la Mairie : « Hommage »** à la Polynésie française par Évelyne Henri



...au milieu du pacifique ...

Évelyne Henri, artiste du 1<sup>er</sup>, présentera un collage et des peintures en hommage à la Polynésie française

**Mardi 24 mai : Mairie du 1er salle des mariages**

4, place du Louvre -75001 Paris – <http://www.mairie1.paris.fr>

**Entrée gratuite**

réservation par mail [comite.mun1er@orange.fr](mailto:comite.mun1er@orange.fr)



MAISON DE LA PERLE  
T A H I T I

**de 10h à 13 h - conférence sur la Perle** par Jeanne Lecourt

**Mercredi 25 mai : Mairie du 1er - salle des mariages**

4, place du Louvre -75001 Paris – <http://www.mairie1.paris.fr>

**Entrée gratuite**

réservation par mail [comite.mun1er@orange.fr](mailto:comite.mun1er@orange.fr)





**de 10h à 13 h – « Quintessence perlière de la Polynésie française »**  
conférence par Jeanne Villeneuve